



CISA®

Cilindri Asix



Cilindri Asix

SICUREZZA DEL CILINDRO - Attack Resistance

- Resistenza al trapano, con primo perno e controperno in acciaio cementato.

SICUREZZA DELLA CHIAVE - Key Related Security

- Sistema di cifratura a 6 perni.
- Oltre 30.000 combinazioni possibili, ovvero chiavi diverse.

AFFIDABILITÀ - Durability

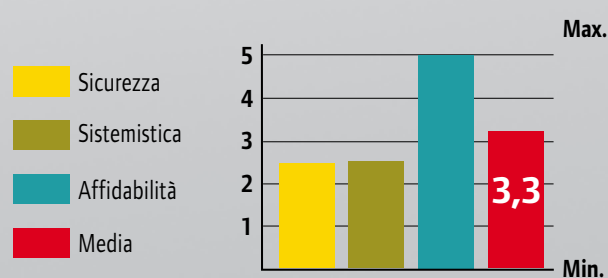
- Testato fino a 100.000 cicli.

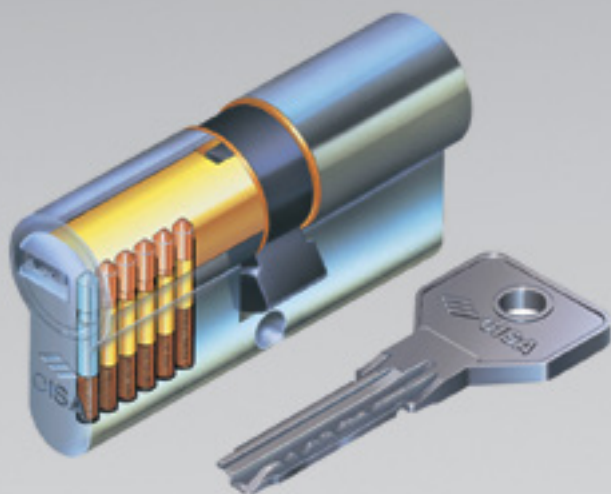
EN 1303: 2005

- Conforme alla Norma Europea EN 1303: 2005.
 - Attack Resistance: 0 0 1 2
 - Key Related Security: 5 1 2 3 4 5 6
 - Durability: 6 4 5 6

APPLICAZIONI

- Asix può essere utilizzato per gli accessi secondari di negozi, case e condomini, quando è richiesta una sicurezza di base.



**Caratteristiche tecniche:****CILINDRO:**

- Sistema di cifratura a 6 perni.
- Corpo in ottone.
- Cilindretti in ottone.
- Camma DIN in acciaio sinterizzato autolubrificante.
- Perni:
 - in bronzo
 - in acciaio cementato in prima posizione
- Controperni:
 - in ottone
 - in acciaio cementato in prima posizione
- Molle in bronzo fosforoso.

CHIAVE:

- Piatta ad introduzione reversibile.
- In ottone nichelata.
- Spessore chiave 2,9 mm.
- Salto 0,48 mm.
- Compatibile con borchia di protezione.
- Numerazione a codice sulla testa.

Finiture:

- Standard: ottone smerigliato (fin.00).
- A richiesta:
 - ottone nichelato (fin. 12).
 - ottone lucido (fin. 66).

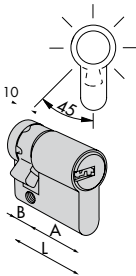
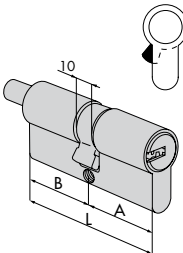
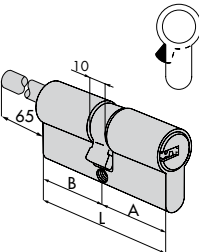
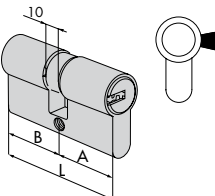
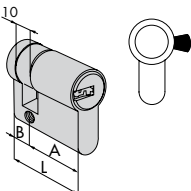
Opzioni a richiesta:

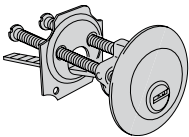
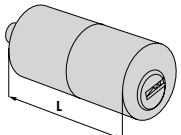
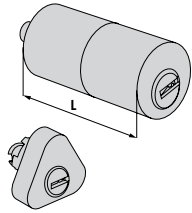
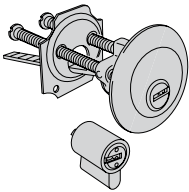
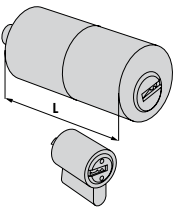
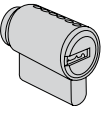
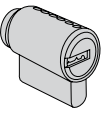
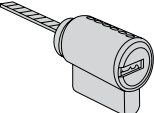
- KA, MK, CE, C5 e relative varianti.

Dotazione standard:

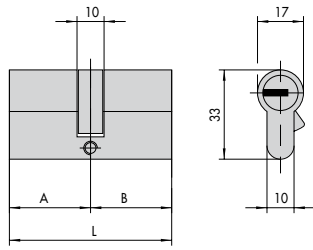
- Vite di fissaggio.
- 3 chiavi: art. 1.00670.01.0.

Tipologia	Descrizione	Dim. comm.	L	A	B	Perni	Chiave articolo	Kg	Unitario	Pezzi	ARTICOLO				
											Tipo	Dim.	Mano	Fin.	Pers.
	• Doppio cilindro	28/28	55,4	27,7	27,7	6	1 00670 01 0	0,216	6	1	0E300 05 0				
		30/30	59,0	29,5	29,5	6	1 00670 01 0	0,223	6	1	0E300 07 0				
		28/32	59,2	27,7	31,5	6	1 00670 01 0	0,225	6	1	0E300 08 0				
		28/34	61,2	27,7	33,5	6	1 00670 01 0	0,230	6	1	0E300 06 0				
		28/36	63,2	27,7	35,5	6	1 00670 01 0	0,242	6	1	0E300 09 0				
		30/35	64,0	29,5	34,5	6	1 00670 01 0	0,233	6	1	0E300 26 0				
		33/33	65,0	32,5	32,5	6	1 00670 01 0	0,242	6	1	0E300 10 0				
		35/35	69,0	34,5	34,5	6	1 00670 01 0	0,267	6	1	0E300 13 0				
		40/30	69,0	39,5	29,5	6	1 00670 01 0	0,258	6	1	0E300 12 0				
		28/43	70,2	27,7	42,5	6	1 00670 01 0	0,275	6	1	0E300 11 0				
		30/45	74,0	29,5	44,5	6	1 00670 01 0	0,264	6	1	0E300 27 0				
		35/40	74,0	34,5	39,5	6	1 00670 01 0	0,264	6	1	0E300 28 0				
		30/50	79,0	29,5	49,5	6	1 00670 01 0	0,279	6	1	0E300 17 0				
		35/45	79,0	34,5	44,5	6	1 00670 01 0	0,279	6	1	0E300 19 0				
		40/40	79,0	39,5	39,5	6	1 00670 01 0	0,279	6	1	0E300 18 0				
		30/55	84,0	29,5	54,5	6	1 00670 01 0	0,294	6	1	0E300 33 0				
		35/50	84,0	34,5	49,5	6	1 00670 01 0	0,294	6	1	0E300 31 0				
		40/45	84,0	39,5	44,5	6	1 00670 01 0	0,294	6	1	0E300 30 0				
		30/60	89,0	29,5	59,5	6	1 00670 01 0	0,310	6	1	0E300 20 0				
		35/55	89,0	34,5	54,5	6	1 00670 01 0	0,310	6	1	0E300 32 0				
		40/50	89,0	39,5	49,5	6	1 00670 01 0	0,310	6	1	0E300 21 0				
		45/45	89,0	44,5	44,5	6	1 00670 01 0	0,310	6	1	0E300 29 0				
		30/65	94,0	29,5	64,5	6	1 00670 01 0	0,324	6	1	0E300 41 0				
		35/60	94,0	34,5	59,5	6	1 00670 01 0	0,324	6	1	0E300 38 0				
		40/55	94,0	39,5	54,5	6	1 00670 01 0	0,324	6	1	0E300 42 0				
		45/50	94,0	44,5	49,5	6	1 00670 01 0	0,324	6	1	0E300 39 0				
		30/70	99,0	29,5	69,5	6	1 00670 01 0	0,339	6	1	0E300 24 0				
		35/65	99,0	34,5	64,5	6	1 00670 01 0	0,339	6	1	0E300 22 0				
		40/60	99,0	39,5	59,5	6	1 00670 01 0	0,339	6	1	0E300 25 0				
		45/55	99,0	44,5	54,5	6	1 00670 01 0	0,339	6	1	0E300 43 0				
		50/50	99,0	49,5	49,5	6	1 00670 01 0	0,339	6	1	0E300 23 0				
		30/80	109,0	29,5	79,5	6	1 00670 01 0	0,368	6	1	0E300 37 0				
		40/70	109,0	39,5	69,5	6	1 00670 01 0	0,368	6	1	0E300 35 0				
		50/60	109,0	49,5	59,5	6	1 00670 01 0	0,368	6	1	0E300 36 0				
		55/55	109,0	54,5	54,5	6	1 00670 01 0	0,368	6	1	0E300 70 0				
55/60	114,0	54,5	59,5	6	1 00670 01 0	0,368	6	1	0E300 71 0						
60/60	119,0	59,5	59,5	6	1 00670 01 0	0,368	6	1	0E300 40 0						
	• Doppio cilindro FRIZIONATO • Camma DIN	30/30	59,0	29,5	29,5	6	1 00670 01 0	0,223	6	1	0E301 07 0				
		28/34	61,2	27,7	33,5	6	1 00670 01 0	0,230	6	1	0E301 06 0				
		28/36	63,2	27,7	35,5	6	1 00670 01 0	0,242	6	1	0E301 09 0				
		30/35	64,0	29,5	34,5	6	1 00670 01 0	0,233	6	1	0E301 26 0				
		33/33	65,0	32,5	32,5	6	1 00670 01 0	0,242	6	1	0E301 10 0				
		35/35	69,0	34,5	34,5	6	1 00670 01 0	0,267	6	1	0E301 13 0				
		40/30	69,0	39,5	29,5	6	1 00670 01 0	0,358	6	1	0E301 12 0				
		28/43	70,2	27,7	42,5	6	1 00670 01 0	0,275	6	1	0E301 11 0				
		30/45	74,0	29,5	44,5	6	1 00670 01 0	0,264	6	1	0E301 27 0				
		35/40	74,0	34,5	39,5	6	1 00670 01 0	0,264	6	1	0E301 28 0				
		30/50	79,0	29,5	49,5	6	1 00670 01 0	0,279	6	1	0E301 17 0				
		35/45	79,0	34,5	44,5	6	1 00670 01 0	0,279	6	1	0E301 19 0				
		40/40	79,0	39,5	39,5	6	1 00670 01 0	0,279	6	1	0E301 18 0				
		30/55	84,0	29,5	54,5	6	1 00670 01 0	0,394	6	1	0E301 33 0				
		35/50	84,0	34,5	49,5	6	1 00670 01 0	0,294	6	1	0E301 31 0				
		40/45	84,0	39,5	44,5	6	1 00670 01 0	0,294	6	1	0E301 30 0				
		30/60	89,0	29,5	59,5	6	1 00670 01 0	0,310	6	1	0E301 20 0				
		35/55	89,0	34,5	54,5	6	1 00670 01 0	0,310	6	1	0E301 32 0				
		40/50	89,0	39,5	49,5	6	1 00670 01 0	0,310	6	1	0E301 21 0				
		45/45	89,0	44,5	44,5	6	1 00670 01 0	0,310	6	1	0E301 29 0				
		30/65	94,0	29,5	64,5	6	1 00670 01 0	0,324	6	1	0E301 41 0				
		35/60	94,0	34,5	59,5	6	1 00670 01 0	0,324	6	1	0E301 38 0				
		40/55	94,0	39,5	54,5	6	1 00670 01 0	0,324	6	1	0E301 42 0				
		45/50	94,0	44,5	49,5	6	1 00670 01 0	0,324	6	1	0E301 39 0				
		30/70	99,0	29,5	69,5	6	1 00670 01 0	0,339	6	1	0E301 24 0				
		35/65	99,0	34,5	64,5	6	1 00670 01 0	0,339	6	1	0E301 22 0				
		40/60	99,0	39,5	59,5	6	1 00670 01 0	0,339	6	1	0E301 25 0				
		45/55	99,0	44,5	54,5	6	1 00670 01 0	0,339	6	1	0E301 43 0				
		50/50	99,0	49,5	49,5	6	1 00670 01 0	0,339	6	1	0E301 23 0				
		30/80	109,0	29,5	79,5	6	1 00670 01 0	0,368	6	1	0E301 37 0				
		40/70	109,0	39,5	69,5	6	1 00670 01 0	0,368	6	1	0E301 35 0				
		50/60	109,0	49,5	59,5	6	1 00670 01 0	0,368	6	1	0E301 36 0				
		55/55	109,0	54,5	54,5	6	1 00670 01 0	0,368	6	1	0E301 70 0				
		55/60	114,0	54,5	59,5	6	1 00670 01 0	0,368	6	1	0E301 71 0				

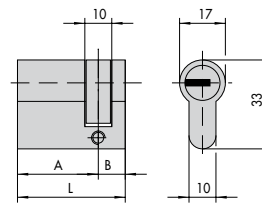
Tipologia	Descrizione	Dim. comm.	L	A	B	Perni	Chiave articolo	Kg	Unitario	Pezzi	ARTICOLO						
											Tipo	Dim.	Mano	Fin.	Pers.	Spec.	
	<ul style="list-style-type: none"> • Mezzo cilindro con camma regolabile in 8 posizioni • Art 1.0E304.18.0 camma fissa 	25/10	39,5	24,5	10,0	6	1 00670 01 0	0,164	6	1	0E304 18 0						
		30/10	39,5	29,5	10,0	6	1 00670 01 0	0,164	6	1	0E304 02 0						
		35/10	44,5	34,5	10,0	6	1 00670 01 0	0,179	6	1	0E304 07 0						
		37/10	46,5	36,5	10,0	6	1 00670 01 0	0,185	6	1	0E304 10 0						
		40/10	49,5	39,5	10,0	6	1 00670 01 0	0,195	6	1	0E304 03 0						
		45/10	54,5	44,5	10,0	6	1 00670 01 0	0,207	6	1	0E304 08 0						
		50/10	59,5	49,5	10,0	6	1 00670 01 0	0,222	6	1	0E304 04 0						
		60/10	69,5	59,5	10,0	6	1 00670 01 0	0,252	6	1	0E304 05 0						
		65/10	74,5	64,5	10,0	6	1 00670 01 0	0,267	6	1	0E304 21 0						
		70/10	79,5	69,5	10,0	6	1 00670 01 0	0,282	6	1	0E304 06 0						
		80/10	89,5	79,5	10,0	6	1 00670 01 0	0,312	6	1	0E304 20 0						
			<ul style="list-style-type: none"> • Doppio cilindro predisposto per montaggio pomolo • A RICHIESTA: Pomoli - art. 1.06353.00 - art. 1.06354.00 	30/30	59,0	29,5	29,5	6	1 00670 01 0	0,239	6	1	0E302 07 0				
				30/35	64,0	29,5	34,5	6	1 00670 01 0	0,254	6	1	0E302 26 0				
35/30	64,0			34,5	29,5	6	1 00670 01 0	0,254	6	1	0E302 81 0						
30/40	69,0			29,5	39,5	6	1 00670 01 0	0,274	6	1	0E302 82 0						
35/35	69,0			34,5	34,5	6	1 00670 01 0	0,274	6	1	0E302 13 0						
40/30	69,0			39,5	29,5	6	1 00670 01 0	0,274	6	1	0E302 12 0						
35/40	74,0			34,5	39,5	6	1 00670 01 0	0,289	6	1	0E302 28 0						
30/50	79,0			29,5	49,5	6	1 00670 01 0	0,304	6	1	0E302 17 0						
35/45	79,0			34,5	44,5	6	1 00670 01 0	0,304	6	1	0E302 19 0						
40/40	79,0			39,5	39,5	6	1 00670 01 0	0,304	6	1	0E302 18 0						
40/45	84,0			39,5	44,5	6	1 00670 01 0	0,319	6	1	0E302 30 0						
45/40	84,0			44,5	39,5	6	1 00670 01 0	0,319	6	1	0E302 84 0						
43/43	85,0			42,5	42,5	6	1 00670 01 0	0,321	6	1	0E302 46 0						
30/60	89,0			29,5	59,5	6	1 00670 01 0	0,334	6	1	0E302 20 0						
40/50	89,0			39,5	49,5	6	1 00670 01 0	0,334	6	1	0E302 21 0						
40/55	94,0			39,5	54,5	6	1 00670 01 0	0,355	6	1	0E302 42 0						
45/50	94,0			44,5	49,5	6	1 00670 01 0	0,355	6	1	0E302 39 0						
45/55	99,0			44,5	54,5	6	1 00670 01 0	0,365	6	1	0E302 43 0						
50/50	99,0	49,5	49,5	6	1 00670 01 0	0,365	6	1	0E302 23 0								
45/60	104,0	44,5	59,5	6	1 00670 01 0	0,379	6	1	0E302 54 0								
55/50	104,0	54,5	49,5	6	1 00670 01 0	0,379	6	1	0E302 64 0								
60/60	119,0	59,5	59,5	6	1 00670 01 0	0,425	6	1	0E302 40 0								
	<ul style="list-style-type: none"> • Doppio cilindro predisposto per montaggio pomolo, con gambo accorciabile • Da abbinare a borchia interna - art. 1.06458.20 • A RICHIESTA: Pomoli - art. 1.06353.00 - art. 1.06354.00 	30/30	59,0	29,5	29,5	6	1 00670 01 0	0,284	6	1	0E307 07 0						
		35/30	64,0	34,5	29,5	6	1 00670 01 0	0,300	6	1	0E307 81 0						
		40/30	69,0	39,5	29,5	6	1 00670 01 0	0,312	6	1	0E307 12 0						
		45/30	74,0	44,5	29,5	6	1 00670 01 0	0,319	6	1	0E307 91 0						
		50/30	79,0	49,5	29,5	6	1 00670 01 0	0,329	6	1	0E307 90 0						
		60/30	89,0	59,5	29,5	6	1 00670 01 0	0,359	6	1	0E307 87 0						
70/30	99,0	69,5	29,5	6	1 00670 01 0	0,370	6	1	0E307 88 0								
	<ul style="list-style-type: none"> • Doppio cilindro nichelato con camma speciale girata di 90° specifico per serrature serie 46305 • 3 chiavi • Vite di fissaggio 	30/30	59,0	29,5	29,5	6		0,225	6	1	0E303 07 0 12						
	<ul style="list-style-type: none"> • Mezzo cilindro nichelato con camma speciale girata di 90° specifico per serrature serie 46305 • 3 chiavi • Vite di fissaggio 	30/10	39,5	29,5	10,0	6		0,164	6	1	0E305 02 0 12						

Tipologia	Descrizione	Per serrature serie	L	Perni	Chiave articolo	Kg	Pezzi	ARTICOLO								
								Unitario	Pezzi	Tipo	Dim.	Mano	Fin.	Pers.	Spec.	
	• Cilindro	1A610	6	6	1 00670 01 0	0,182	6	1	0E500	00	0					
	• Cilindro a tubo • Per lunghezze maggiori vedi art. 07165	1A611	50,0	6	1 00670 01 0	0,170	6	1	0E200	50	0					
	• Coppia cilindri, esterno a tubo	11521, 11721, 11726, 11921, 11926	50,0	6	1 00670 01 0	0,253	6	1	0E149	00	0					
	• Coppia cilindri	1A630	6	6	1 00670 01 0	0,250	6	1	0E115	00	0					
	• Coppia cilindro esterno a tubo	1A631, 1A721, 1A731	55,0	6	1 00670 01 0	0,255	6	1	0E150	00	0					
	• Cilindro per lucchetti acciaio serie 28000 • 2 chiavi		6	6	1 00670 01 0	0,106	6	1	0E600	00	0					
	• Cilindro per comando esterno art. 1.07078.28.0 • Ottone smerigliato		6	6	1 00670 01 0	0,106	6	1	0E600	10	0					
	• Cilindro per comando esterno art. 1.07078.29.0 • Ottone smerigliato		6	6	1 00670 01 0	0,106	6	1	0E600	11	0					

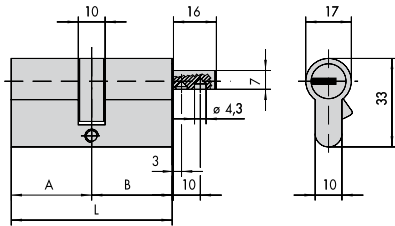
Disegni ed ingombro



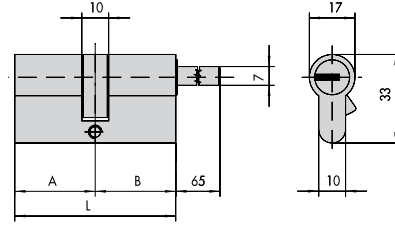
OE300,OE301



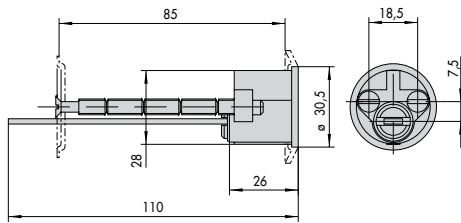
OE314



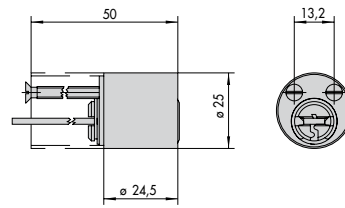
OE312



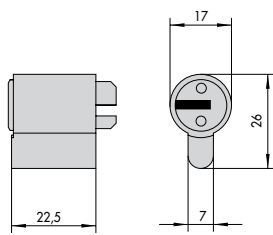
OE317



1.OE510.00.0



OE200



OE600

Chi è Allegion

Allegion (NYSE: ALLE) dà fiducia e tranquillità con una realtà da 2 miliardi dollari che offre innovative soluzioni per la sicurezza alle aziende come ai privati.

Allegion impiega oltre 7.800 persone e offre prodotti in più di 120 paesi in tutto il mondo. Allegion comprende 23 marchi globali inclusi marchi strategici quali CISA®, Interflex®, LCN®, Schlage® e Von Duprin®.

Ulteriori informazioni su allegion.com

